



WoB MotoTrade 2016 in Kassel – unsere Branche feiert in gehobener Stimmung

► Zum zehnten Mal zündete die Branchenmesse den Saisonstart und bot die Plattform für professionellen Austausch. Zur Feier des Jubiläums erlebte das neue Fachforum seine Premiere, ebenso wie ganz neue Motorradmarken. Feiern Sie mit!

Zehn Zündkerzen platzierte die MotoTrade bislang auf dem Kuchen des Motorradmarkts, mit einer schönen Geburtstagsfeier 2016. Denn nicht weniger als 1.694 Fachbe-

sucher begrüßten den Frühling, deutlich mehr als 2015. „Hier habe ich viel Neues und Wichtiges über die Branche erfahren“, konstatiert entsprechend Dr. Michael Kern. Als Vorsitzender Geschäftsführer von Polo steht



Andreas Greil (hostettler) und Dr. Michael Kern (Polo) fachsimpeln auf der MotoTrade.

1.302 Fachhändler fanden 2016 den Weg zum Saisonstart nach Kassel.

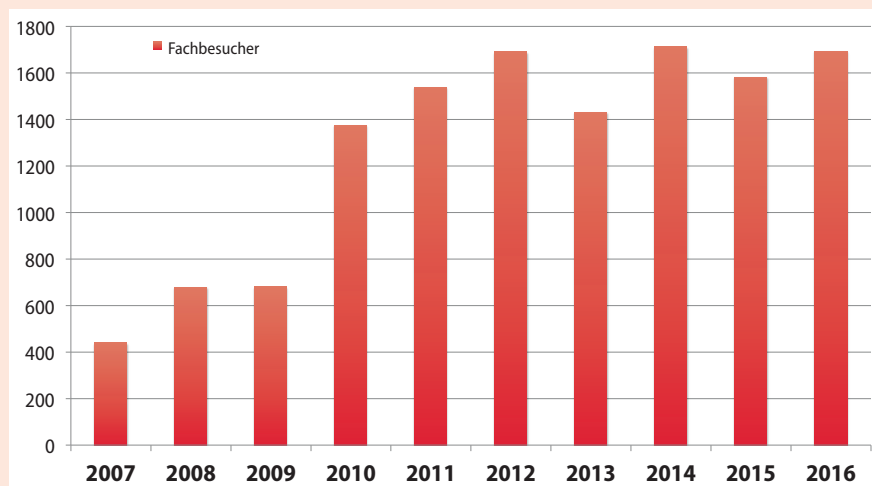
er öffentlich Rede und Antwort im neuen Fachforum und führt Gespräche mit Ausstellern. Was ist typisch für den Zweiradmarkt, welche Veränderungen laufen? Schauen wir sie mal kurz an: Vor zehn Jahren bildeten Superbikes wie die Yamaha R1 die Speerspitze, nun liegt die nackte Yamaha MT-07 vorn.



Und in Kassel sondiert Yamaha die Lage für weitere Händler 2016. Waren früher lässige Klamotten auf dem Motorrad verpönt, so zählen jetzt offene Helme oder Motorradjeans zu den Bestsellern. Und bei der MotoTrade zeigen Marken wie Furygan oder Roland Sands, dass Sicherheit cool sein kann.

Besucherzahlen auf hohem Niveau

Zur Jubiläumsausgabe der WoB MotoTrade zog es 1.694 Fachbesucher nach Kassel was einen Zuwachs von 7 Prozent gegenüber dem Vorjahr entspricht. Bei den Besucherzahlen der Fachhändler ist das Plus besonders beachtlich. Hier fanden grandiose 1.302 ihren Weg in die Kassler Messehallen was einem Plus von 21 Prozent entspricht. Auch in Sachen Einzugsgebiet hatte die 10. WoB MotoTrade große Kreise gezogen und Besucher aus allen Teilen Deutschland und dem benachbarten Ausland angezogen.



AUSSTELLERSTIMMEN:



Elena Giorda
SPIDI SPORT S.R.L.
IT-36040 Sarego VI

„Wir waren das erste Mal hier. Die Messe war sehr wichtig für uns, denn wir haben vorwiegend Kunden in Bayern und müssen ein größeres Vertriebsnetz aufbauen. Mit vielen neuen Kontakten hat das bislang gut funktioniert. Allerdings sollten wir nächstes Mal einen größeren Stand buchen, um mehr von unseren Produkten zeigen zu können.“



Der Geschmack von Freiheit und Abenteuer wird eben frisch gewürzt. Scrambler kannten 2007 nur ein paar Insider, heute werden sie verkauft wie warme Semmel. Und seit der

Die WoB MotoTrade ist für viele Händler nicht mehr aus der jährlichen Planung wegzudenken!

MotoTrade 2016 kennen Händler die neue Mash Scrambler 400. Hubräume unter 500 ccm gelten inzwischen als flinke Alternative, weshalb die hier erstmals gezeigte Motorradmarke Asia-Wing mit Enduros, wie der LX 450, in Deutschland gute Chancen hat.



BESUCHERSTIMMEN:

Christian Mende
Powered by Mende
31020 Salzhemmendorf



„Ich besuche die Veranstaltung seit drei Jahren und finde gut, dass die Leute hier Zeit haben für Gespräche – man sieht sich und kann quatschen. Mein Schwerpunkt ist Motortuning, auch ältere Motorräder sind interessant. Deshalb merke ich den aktuellen Retro-Trend ohne Ende. Meine Werkstatt kann ich hier sehr gut einsetzen.“

kompetent
fair
service-orientiert



BikeGarantie – so viel ist sicher.

Unsere Garantiepakete für Neu- und Gebrauchtmotorräder schützen Ihre Kunden zuverlässig vor Reparaturkosten und binden sie langfristig an Ihren Betrieb.



EXPERIENCE THE POWER



DUCATI Multistrada 1200/1200 S

+ 1.2 PS bei 8650 U/min
- 0.7 kg (-25.9%)
Slip-On Line (Titanium)



Ducati Scrambler

+ 1.8 PS bei 8350 U/min
- 1.4 kg (-23.3%)
Slip-On Line (Titanium)



Ducati Monster 1200/1200 S

+ 2.4 PS bei 8650 U/min
- 3.9 kg (-68.4%)
Slip-On Line (Titanium)



Über 100 Weltmeister haben sich bei den härtesten Rennen der Welt bereits auf Akrapovič verlassen. Mit ihrer überragenden Qualität und rennerprobten Widerstandsfähigkeit bringen unsere Abgassysteme in jedem Berufs- und Freizeitfahrer den Racer hervor. Die außerordentlich hohe Produktionsqualität, ergänzt durch den Akrapovičtypischen Sound, verleiht Ihrem Motorrad eine unverwechselbare und ausdrucksstarke Persönlichkeit.

Weitere Informationen über unsere Abgassysteme und alle verfügbaren Funktionen erhalten Sie unter www.akrapovic.com.

AKRAPOVIČ
EXHAUST SYSTEM TECHNOLOGY



Siemensstraße 31, 47533 Kleve
+496996759550 | info@gpproducts.de

Akrapovič d.d., Malo Hudo 8a,
SI 1295 Ivančna Gorica, Slovenia

BESUCHERSTIMMEN:

Uwe Weck

Uwe's Motorrad- & Pkw-Service
37269 Eschwege

„Ich war das erste Mal da und für mich hat sich der Weg definitiv gelohnt. Zwar hat man eigentlich schon alles, es ist aber immer gut, einen aktuellen Überblick zu bekommen. Die Elektroroller von Emco könnten für mich interessant sein, mal sehen.“



vor zehn Jahren noch kein einziger Roller mit zwei Vorderrädern, gibt es heute den Quadro sogar mit vier Rädern. Und Power-Dreiräder wie von Can-Am erleben fast 70 Prozent Wachstum. Kurz: Für ein frisches



Der Elektro-Klappscooter von Moveo wurde zur Weltpremiere extra nach Kassel eingeflogen

Stück vom Motorradkuchen bereitet die MotoTrade seit zehn Jahren das passende Besteck. Und auch in Zukunft werden wir aufgabeln, was marktreif und was möglicherweise faul ist.

Konkrete Information

Wo also sonst findet sich ein derartiges Forum? Bei der MotoTrade 2016 präsentieren sich mehr als 100 Marken an über 50 Messeständen auf gut 5.000 Quadratmeter Fläche, und für freudige Überraschungen sorgen über 20 Gewinnspielpartner. Zudem ermöglicht die spezielle Aktionshalle wie-



der Testfahrten. Es versammeln sich Motorradindustrie, Bekleidungshersteller und Zubehörhandel zur gleichen Zeit am selben Ort und sind offen für's persönliche Gespräch.

Das hat beispielsweise alpha Technik als wichtigstes Ziel. „Wir sind hier weniger auf Händlersuche“, gibt Geschäftsführer Frank Seiler zu bedenken. „Sondern wir wollen unsere Erweiterung auf Verschleißteile vorstellen und mögliche Verunsicherung der bisherigen Schüller-Händler ausräumen. Nach der notwendigen Übergangsphase wird jetzt das Angebot hochgefahren.“ Das persönliche Gespräch auf Augenhöhe bleibt eben auch im zehnten Jahr der WoB MotoTrade ein entscheidender Pluspunkt. So wird die professionelle Atmosphäre und strikt fachliche Ausrichtung der Begegnungsstätte allseits gelobt. „Viele kommen gut vorbereitet“, stellt Werner Arpogaus von Texa Deutschland erfreut fest. „Wir hatten hochkarätige Gespräche, konnten unsere Produkte in Ruhe zeigen und alle Dinge besprechen.“ „Denn für manche stellt sich das Thema Fahrzeugdiagnose ja neu, und



der Testfahrten. Es versammeln sich Motorradindustrie, Bekleidungshersteller und Zubehörhandel zur gleichen Zeit am selben Ort und sind offen für's persönliche Gespräch. Das hat beispielsweise alpha Technik als wichtigstes Ziel. „Wir sind hier weniger auf Händlersuche“, gibt Geschäftsführer Frank Seiler zu bedenken. „Sondern wir wollen unsere Erweiterung auf Verschleißteile vorstellen und mögliche Verunsicherung der bisherigen Schüller-Händler ausräumen. Nach der notwendigen Übergangsphase wird jetzt das Angebot hochgefahren.“ Das persönliche Gespräch auf Augenhöhe bleibt eben auch im zehnten Jahr der WoB MotoTrade ein entscheidender Pluspunkt. So wird die professionelle Atmosphäre und strikt fachliche Ausrichtung der Begegnungsstätte allseits gelobt. „Viele kommen gut vorbereitet“, stellt Werner Arpogaus von Texa Deutschland erfreut fest. „Wir hatten hochkarätige Gespräche, konnten unsere Produkte in Ruhe zeigen und alle Dinge besprechen.“ „Denn für manche stellt sich das Thema Fahrzeugdiagnose ja neu, und

AUSSTELLERSTIMMEN:

Lars Tittel

BRP GERMANY GMBH
40724 Hilden

„Wir waren früher in Gießen dabei und sind jetzt das erste Mal hier in Kassel. Damals schien die Messe eher regionale Händlerschaft anzusprechen, doch jetzt findet sie bundesweit Anerkennung. Wir hatten hier am Stand Händler vom Bodensee, aus Bremen oder Berlin, und sind sehr zufrieden.“



AUSSTELLERSTIMMEN:



Frank Seiler
alpha Technik GmbH & Co. KG
83071 Stephanskirchen

„Wir wollten diese Plattform nutzen, um die Schüller-Thematik zu kommunizieren. Als neuer Ansprechpartner konnten wir hier Fragen seitens der Schüller-Händler persönlich beantworten und zugleich unser System erläutern. Unserem traditionellen Netz wiederum konnten wir erstmals das erweiterte Produktsortiment vorstellen und neue Anreize schaffen.“

diesen Händlern können wir hier die Scheu nehmen“, ergänzt Andrea Lang. Die zunehmende Bedeutung von Diagnosetechnik belegen schließlich auch die Angebote von Hella-Gutmann oder Econ. Und nicht weniger Informationsgespräche zu ihren speziellen Themen führen Meneks, Spidi oder Paaschburg & Wunderlich. Dass dennoch nicht jeder in jedem Jahr voll auf seine Kosten kommen kann, gehört dazu. „Es sind leider zu wenige Vertragshändler gekommen“, stellt Dirk Diestel von Dr. Pulley diesmal fest.



„Unsere Angebote für Suzuki Burgmann oder Kymco 400 sind erst am Sonntag auf Interesse gestoßen.“ Seine kritische Aufforderung an Suzuki, Kymco oder Piaggio geben wir an dieser Stelle nur zu gern weiter. Denn

Dr. Michael Kern von Polo Motorrad begeisterte das Publikum mit seiner fachkundigen Einschätzung der Branche und einer gewissen Note Humor.

bei den Roller-Marken Motowell oder Emco herrscht gute Laune. Und nebenan bei Liqui Moly werden die Paletten an den zwei Messtagen praktisch leer geräumt und sogar beim Abbau noch letzte Gespräche geführt. Auch bei Motorex läuft es offensichtlich wie

geschmiert, und man sieht stets lachende Gesichter am Stand.

Das Ziel im Visier

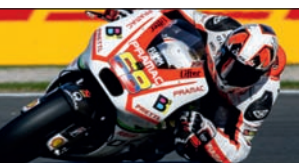
Mit Spannung erwartet, startet unser neues MotoTrade-Forum. Der Auftritt von Dr. Michael Kern füllt sämtliche Sitzplätze, selbst in den Gängen stehen Zuhörertribunen. Die Akustik gestaltet sich zwar schwierig, doch bleibt jeder für dieses öffentliche Interview. Was reizt den promovierten Diplom-Ökonom am Motorradge- ▶▶▶

BESUCHERSTIMMEN:

Peter Vogedes
Scooter & more
59557 Lippstadt



„Ich fand es auf der Messe sehr informativ, der Besuch hat Spaß gemacht und die Ansprechpartner waren gut geschult. Dieses Mal habe ich mir besonders Quads, Retrofahrzeuge und Helme angeschaut. Vororder ist dabei für mich weniger interessant, viel lieber nutze ich Messerabbatte. Ich komme auf jeden Fall nächstes Jahr wieder.“



Arrow R FF323 **RacingPackage**

Unser Angebot für alle Racer und Rundstreckenfans:
2 MotoGP erprobte Top-Helme **FF323 Arrow R**
inklusive Racingpackage zum unschlagbaren Preis!

Einzelpreise

Arrow R	329,90
Arrow R	+ 329,90
Racingvisier antifog	+ 54,00
Racingvisier antifog (getönt)	+ 54,00
Abreißscheiben	+ 9,00

Endsumme = ~~776,80~~

377,80 gespart! 399,-

Liebe Fachhändler, dieses attraktive Angebot können Sie Ihren Sportfahrer-Kunden mit einer Händlermarge von 47% anbieten.

Wir unterstützen Sie dabei mit Endverbraucher-Werbung und einer Vorlage zum Versenden an Ihre Kunden.



LS2 Helmets Deutschland · 26316 Varel

Telefon 04451 - 9 60 29 80 · vertrieb@ls2helmets.com · www.ls2helmets.com · www.facebook.com/LS2HelmetsDeutschland

AUSSTELLERSTIMMEN:



Christian Ott
KSR Group GmbH
AT - 3500 Krems

„Die Wiederbelebung unserer Messteilnahme nach ein paar Jahren Pause hat uns nur positiv beeindruckt: Gute Beteiligung, gute Gespräche. Wir haben vor allem die neuen Marken in unserem Programm vorgestellt, mit der Premiere von Brixton. Dazu Royal Enfield und die neuen Benelli. Gute Resonanz, gute Verkäufe, gute Umsätze – super toll.“

haben vor allem die neuen Marken in unserem Programm vorgestellt, mit der Premiere von Brixton. Dazu Royal Enfield und die neuen Benelli. Gute Resonanz, gute Verkäufe, gute Umsätze – super toll.“



Die Versicherungsprofis Christian Elmerhaus und Frank Haase gingen in einer kleinen Runde gezielt auf die wichtigsten Themen ein.



Sehr großen Anklang beim Fachpublikum fand das Interview von Polo Motorrad Geschäftsführer Dr. Michael Kern.

schäft? Welche Perspektiven sieht er in unserer Branche? Er erläutert grundsätzliche Wirtschaftsfragen, begeistert sich zunehmend für die Besonderheiten des Zweiradmarkts und verdeutlicht die zunehmende Professionalität: „Der Veränderungsrhythmus wird schneller. Die Synchronisierung zwischen Hersteller und Vertrieb, Handel und Kunde gilt es weiter zu verfeinern.“ Das Gespräch werden wir in der nächsten WoB ausführlicher behandeln.

Zurückhaltender reagieren die Händler dann auf das Thema Versicherungen, doch die Motorradversicherungsexperten Christian Elmerhaus und Frank Haase bilden kurzerhand eine persönliche Gesprächsrunde mit



BESUCHERSTIMMEN:

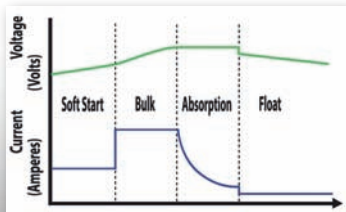
Danny Jentzsch
DJ's Zweirad-Center
66606 St. Wendel-Bliesen

„Ich habe viel Interessantes auf der WoB Moto-Trade 2016 gefunden. Für mich hat sich der Besuch voll gelohnt. Ich habe mich vor allem bei Bekleidung, Helmen und Jacken umgesehen. Die Messe ist für mich wichtig, weil ich insgesamt immer sehr viel Neues kennenlernen und mir neue Produkte und Komponenten live anschauen kann.“



X-CHARGER 01
BATTERIE-
LADEGERÄT

UVP: 39,90 €



MOTOCHIC

hostettler gmbh

Neuenburger Straße 33 | 79379 Müllheim / Baden
Tel.: 07631 1804-0
www.ixs.de | info@ixs.de
www.motochic.de | info@motochic.de



Bestell-Hotline:
07631 1804-0

Peter Joba
Produktmanager Technik

BESUCHERSTIMMEN:



Kenyon De Haney
Rhön Motoparts
97769 Bad Brückenau

„Ich bin seit 2008 Besucher und empfinde die Atmosphäre hier in Kassel als sehr gut. Ich hatte meinen Ansprechpartner von Matthies vor Ort und konnte mit ihm einige Dinge besprechen, was persönlich immer besser ist als einfach nur am Telefon. Ich habe auch viele Sachen bestellt und dabei den Messerabatt genutzt.“

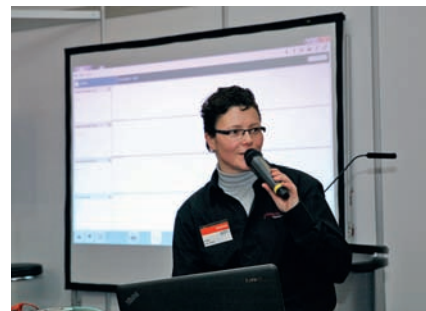


Martin Trost ging in seinem Fachvortrag auf die richtige Standortbewertung ein.

den Interessierten. Und Martin Trost, Inhaber von mia24, referiert über die Standortbewertung für den einzelnen Händler durch passende Datenverknüpfung. Am Sonntag lockt schließlich Ulrike Schroeder vom Matthies Trainmobil gleich zweimal eine Menge Fachleute, als sie griffig über das BMW-Bremssystem und seine Diagnose informiert.

Die Ersten in Deutschland

Handfeste Neuigkeiten finden sich sowieso in der ganzen Halle, vom nicht-toxischen Scandex-Oil, über die Hebebühne JMP 300 bis zur Benelli BN 302. Ihren Einstand feiern über ein Dutzend Deutschland-Premieren, darunter nicht weniger als vier Helme von Bell, Driver, iXS und Vito oder gar drei Fahrzeugmarken: Asia-Wing, Brixton und Moveo. Ob nun moderne eCommerce-Lösungen bei door2solution oder traditionelles Handwerk bei der Herstellung einer Cypacc-Sitzbank, ob neuer Importeur für Royal Enfield oder Facelift fürs Herkules Quadri T5. Gesprächsstoff für den Meinungsaustausch gibt's jedenfalls über die zwei Kasseler Tage hinaus. Deshalb werden wir auch in der nächsten Ausgabe (April) heiße Themen der WoB-MotoTrade 2016 aufgreifen und für Sie zusammenfassen.



Zweiradprofi Ulrike Schroeder vom Matthies Trainmobil zeigte live wo die Tücken bei BMW-Bremssystemen liegen können.

AUSSTELLERSTIMMEN:

Andrea Lang und
Werner Arpogaus
TEXA Deutschland GmbH
74243 Langenbrettach

„Wir sind sehr zufrieden. Hier kommt interessiertes Fachpublikum, und man hat Zeit dafür, sein Produkt zu zeigen und gut zu erklären. Wir hatten schön kontinuierliche Frequenz am Stand. Mit den Verkäufen sind wir sehr zufrieden, und haben Lust aufs nächste Jahr.“



GTX-HOSE
WILLMORE

UVP: 599,90 €



GTX-JACKE
CLERMONT

UVP: 799,90 €

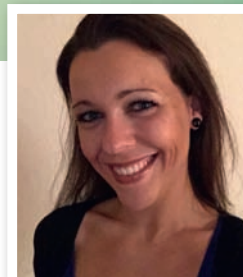
GORE-TEX
Pro



IBSS

hostettler gmbh

Neuenburger Straße 33 | 79379 Müllheim / Baden
Tel.: 07631 1804-0
www.ixs.de | info@ixs.de
www.motochic.de | info@motochic.de



Bestell-Hotline:
07631 1804-0

Isabella Strub
Vertrieb



„Zuverlässige Qualität mit 2 Jahren Garantie zum fairen Preis, das überzeugt!“

Thomas Jessen - Aussendienst

Erstausrüster Qualität,
nach europäischen Standards
2 Jahre Garantie
Viele Typen, 6V und 12V
Überwiegend mit Säurepack

**MAGNETI
MARELLI
BK**

Top Qualität

Top Preis



2 JAHRE GARANTIE!

EXKLUSIV bei
CYPACC.com

AUSSTELLERSTIMMEN:

Martin Trost
Hermann Hartje KG
27318 Hoya

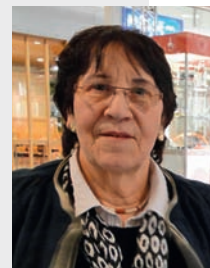


„Für uns war es noch besser als 2015: Unsere zweite Standfläche mit Werkstatt hat sehr gelohnt, das war top. So werden wir auch für Werkstatt-ausrüstung als kompetent wahrgenommen und hatten damit noch nie so viel Erfolg wie hier. Nächstes Jahr sind wir wieder mit zwei Ständen dabei.“



BESUCHERSTIMMEN:

Margarethe Laaks
Motorrad-Laaks
34281 Gudensberg-Deute



„Ich finde die Veranstaltung sehr, sehr positiv für den Handel! Hier hat man Zeit und kann sich in aller Ruhe mit den Dingen auseinandersetzen.“

Ich bin immer bemüht, Neues zu finden, und hier ist es ideal, weil man die Neuigkeiten intensiv kennenlernen kann. Auf dieser Messe kann man erkennen, wo der Trend hingeht. Gefreut hat mich, dass Yamaha wieder da ist. Es wäre schön, wenn mehr Motivation bei den großen Herstellern da wäre, hier das neue Modelljahr zu präsentieren.“

BESUCHERSTIMMEN:



Bärbel Wagner
Motorrad-Wagner, 35418 Buseck

„Ich empfand die Atmosphäre auf der WoB MotoTrade 2016 als gut, sehr angenehm und nicht so hektisch. Mein Interessenschwerpunkt lag dieses Jahr in den Bereichen Zubehör, Werkzeug und Werkstattausrüstung. Ich habe einen Hebeständer gekauft und die Gelegenheit genutzt, mir einen Überblick zu verschaffen und mir diverse Zubehör-Teile im Original anzugucken.“



AUSSTELLERSTIMMEN:



Andreas Greil
hostettler gmbh, 79379 Müllheim

„Unser Hauptziel, präsent zu sein und Gespräche zu führen, war für die Kundenbindung ein voller Erfolg. Hier sind interessierte Besucher, die wissen was sie wollen und gezielt auf neue Styles zugehen. Die Premiere unseres neuen Leatt-Helms und des Quicklock mit Magnet sind auf großes Interesse gestoßen. Wir haben mehrere neue Händler nur aufgrund dieser Messe, und können nur sagen: prima!“

RAPID BIKE Motorsteuerungs-Module

Die elektronischen Motorsteuerungs-Module bieten den einfachen Weg zu mehr Leistung. Die drei Basis-Module **EASY**, **EVO** und **RACING** bieten für jedes Bike die passende Lösung.

» shop.alphatechnik.de



Rapid Bike RACING
Dynamisches Management der Lambda-Signale,
Kontrolle der Einspritzung

Rapid Bike EVO
Komplette Kontrolle der Gemischaufbereitung
durch Steuerung aller Einspritzventile.



Rapid Bike EASY
Plug & Play AFR Modulator,
nutzt die serienmäßige Lambdasonde.

Rapid Bike YouTUNE

Lenker-Einstelleinheit, mit dem Hauptfunktionen der Rapid Bike RACING- und EVO-Module angezeigt werden und mit der Möglichkeit, diese Werte in Echtzeit auf Basis der voreingestellten Werte zu verändern, zu aktivieren oder zu deaktivieren.



Diese und weitere Bilder finden Sie auf
www.wob-mototrade.de



BESUCHERSTIMMEN:



Mike Lösche
AME Chopper
34270 Schauenburg

„Mein Schwerpunkt sind Chopper, deshalb haben mich vor allem die Beleuchtungsprodukte von Paaschburg & Wunderlich interessiert. Es ist immer besser, man kann sich die Sachen im Original statt nur im Internet ansehen.“

BESUCHERSTIMMEN:

Jochen Schneider
Bike & Cars Bayreuth
95448 Bayreuth

„Ich persönlich fand die Messe super! Ich hatte Zeit und Platz für Gespräche und habe gleich meinen Batterie-Jahres-einkauf getätigt. Auch im Bereich Software und Werkzeug habe ich einige Neuheiten entdeckt, die möglicherweise interessant sein könnten.“



BESUCHERSTIMMEN:

Klaus Schips
Schips Kraftfahrzeuge
73491 Neuler

„Ich komme regelmäßig und finde die Messe klasse! Hier habe ich die Möglichkeit, Kontakte zu pflegen und zum Jahresstart ins Gespräch zu kommen. Sich Auge in Auge gegenüber zu stehen, ist mir dabei grundsätzlich lieber, als die Dinge am Telefon zu besprechen. Ich habe mich hier auf den Bereich Werkstatt konzentriert und wollte mal schauen, was es hier gibt.“



Lesen Sie in der April-Ausgabe den 2. Teil der großen WoB MotoTrade Nachlese 2016 und erfahren Sie wer die Gewinner des WoB MotoTrade Gewinnspiels sind, welche Deutschland-Premieren für Aufsehen sorgten und welche Highlights sonst noch in Kassel zu bestaunen waren!